

Faglige Dage for 4. – 6. klasse

Opgaveark 1

Rutschebanen

- *Fart og matematik med Havens mest populære forlystelse*

Forlystelser: Rutschebanen

Da Rutschebanen både er den ældste og mest populære forlystelse i Haven, synes vi, den skulle have en opgave helt for sig selv. Det første spørgsmål er:

Hvor gammel er Rutschebanen egentlig? _____

1. Nu skal I prøve Rutschebanen 2 gange.

En gang hvor I sidder i det forreste vognsæt og en gang, hvor I sidder i det bagerste. I bestemmer selv, hvad I gør først. (Hvis der er rigtig mange mennesker, kan det også være, I skal dele jer op, så nogen af jer sidder forrest og nogen bagerst)

På begge ture skal I lægge mærke til, hvornår det føles som om vognen har mest fart på (op ad bakke eller ned ad bakke), læg mærke til, om I føler jer skubbet eller trukket og læg mærke til, hvornår det føles vildest.

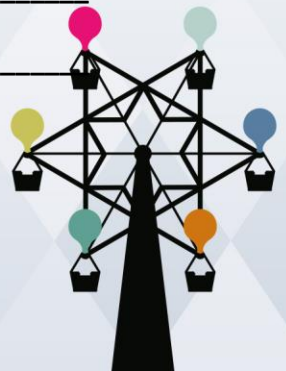
Skriv her, hvordan det føles:

I bagerste vognsæt:

I forreste vognsæt:

Kunne I mærke forskel? _____

Hvis ja - hvorfor tror I, der er forskel på, om man sidder forrest eller bagerst?



Faglige Dage for 4. – 6. klasse

Opgaveark 2

Rutschebanen

- *Fart og matematik med Havens mest populære forlystelse*

2. Nu skal I finde et sted, hvor I kan holde øje med hvor mange vogne, der kører af sted på 10 min. I kan **ikke** stå oppe ved selve Rutschebanen, så find en bænk eller et andet godt sted. Sæt evt. en alarm til at ringe efter 10 min., så behøver I ikke holde øje med tiden.

Der kørte _____ vogne af sted på 10 minutter.

- **Og så lige et sidste spørgsmål:**

Hvad laver den person, der altid sidder i midten af vogntoget? (I må gerne tage en tur mere, hvor I holder øje med vedkommende)

Skriv her, hvad I tror:



Faglige Dage for 4. – 6. klasse

Efterbehandlingsark 1

Rutschebanen

- *Fart og matematik med Havens mest populære forlystelse*

Find dit opgaveark fra Tivoli frem, for nu skal I regne med Rutschebanen.

Find evt. også dit kladdehæfte frem til mellemregninger og spørg din lærer, om I må bruge lommeregner.

Skriv her hvor mange gange Rutschebanen kørte på 10 min.: _____

1. Hvor mange gange bliver det til på en time?
2. Hvor mange gange bliver det til på en dag, hvis den kører den første tur kl. 11 og den sidste tur kl. 23?
3. Hvor mange km bliver det til på en dag, når banen er 625 m lang?
4. Hvor mange km bliver det til på en måned (regn med 30 dage)?
5. Hvor mange km kører Rutschebanen om året? Tivoli og Rutschebanen er åben ca. 230 dage på et år.
6. Hvor mange dage ville det tage Rutschebanen at køre jorden rundt? Det er en tur på ca. 40.000 km.

